

# Mediadaten 2026

## Werbemöglichkeiten am Hamburg Airport

(Stand 01/2026)



# Ausgezeichnet angekommen

Der Hamburg Airport wurde 2025 vom internationalen Flughafenverband ACI Europe als **besten Flughafen Europas** ausgezeichnet.\* Eine Auszeichnung, die nicht nur für exzellenten Service steht, sondern auch für den Anspruch, sich als Kommunikationsplattform stetig weiterzuentwickeln.

Werbung am Hamburg Airport ist mehr als ein kurzer Sichtkontakt. Sie findet in einem Umfeld statt, das sich durch **Innovationskraft, nachhaltige Infrastruktur und digitale Exzellenz** auszeichnet. Am Hamburg Airport gehen diese Themen Hand in Hand – und schaffen ein Angebot, das sich flexibel an die Anforderungen moderner Markenkommunikation anpasst.

Dabei verändert sich auch die Zielgruppe: Immer mehr Geschäftsreisende nutzen ihre Aufenthalte für private Aktivitäten – der **Trend zu „Bleisure“ Reisen** macht den Flughafen zu einem Ort, an dem berufliche und persönliche Interessen verschmelzen. Menschen sind fokussiert, aber auch offen für neue Eindrücke. Genau hier entsteht Raum für **wirkungsvolle Markeninszenierung – mitten in Hamburg, mitten im Leben.**

Ihr Hamburg Airport Media Team







\*in der Kategorie 10–25 Millionen Passagiere



# Finden, anstatt zu suchen

1	Analog
2	Digital
3	Specials
4	Insights & Service
5	Kontakt

### Legende Werbemedien

-  Werbemedium Landseite (Öffentlicher Bereich)
-  Werbemedium Luftseite (Sicherheitsbereich)
-  Werbemedium erreicht Abflieger
-  Werbemedium erreicht Ankommer



# ANALOG

## Zeitlos präsent: Analoge Werbeflächen am Hamburg Airport

**Auch in einer zunehmend digitalen Welt behalten analoge Werbeträger ihre Relevanz. Am Hamburg Airport bieten wir Werbetreibenden und Agenturen eine Vielzahl von Möglichkeiten, ihre Marke wirkungsvoll zu inszenieren und die reisende Zielgruppe gezielt anzusprechen.**

Unsere vier großformatigen Riesenposter an den Parkhäusern sind weithin sichtbar und hinterlassen einen bleibenden Eindruck. Sie ziehen die Aufmerksamkeit der Passagiere bereits bei der Ankunft auf sich und setzen Ihre Botschaft optimal in Szene. Leuchtkästen in unterschiedlichen Formaten gewährleisten, dass Ihre Werbung stets im besten Licht erscheint – selbst bei schlechten Lichtverhältnissen bleibt Ihre Botschaft sichtbar und prägnant. Aktionsflächen für Produktpräsentationen bieten Ihnen die Chance, direkt mit Ihrer Zielgruppe in Kontakt zu treten. Diese Flächen sind ideal für Live-Demonstrationen, Sampling-Aktionen und kreative Events, die Ihr Produkt erlebbar machen und nachhaltige Erinnerungen schaffen.

Banner und Luftraumobjekte setzen Ihre Marke eindrucksvoll in Szene und sorgen für einen unübersehbaren Auftritt. Sie schweben förmlich über den Köpfen der Passagiere und sind ein unverkennbarer Blickfang. Analoge Werbung bietet unschätzbare Vorteile: Sie schafft eine tiefere emotionale Bindung und hat eine hohe Erinnerungswirkung. In der hektischen Atmosphäre des Flughafens bieten analoge Medien eine Ruhepause für die Augen und ziehen durch ihre Beständigkeit und Haptik die Aufmerksamkeit auf sich. Nutzen Sie am Hamburg Airport die vielfältigen, analogen Werbemöglichkeiten, um Ihre Marke auffällig und nachhaltig zu präsentieren. Vertrauen Sie auf die bewährte Wirkung analoger Werbung – ein starkes und unverzichtbares Werkzeug im digitalen Zeitalter.



# Aktionsflächen

Terminal 1 und Airport Plaza






Die dargestellten Ausstellungsflächen befinden sich im **öffentlichen Bereich** des Hamburg Airport, was den Zugang für ein breites Publikum gewährleistet. Es werden nicht nur ankommende und abfliegende Passagiere erreicht, sondern auch eine Vielzahl von Abholern, Bringern und Besuchern. Eine hohe Sichtbarkeit und maximale Reichweite ist somit garantiert.

Die umliegenden Geschäfte und Gastronomiebetriebe schaffen eine **entspannte Marktplatzatmosphäre**, die zum Verweilen einlädt. Dadurch ergeben sich ideale Bedingungen, um Marken auf eine Weise zu inszenieren, die im öffentlichen Raum anderswo kaum möglich ist – **emotional, interaktiv und eindrucksvoll**.

Die Ausstellungsflächen **bieten zudem die Möglichkeit, Fahrzeuge, einschließlich Elektroautos, zu präsentieren**. Die großzügigen und flexiblen Flächen ermöglichen es, Produkte optimal in Szene zu setzen und direkt erlebbar zu machen. Durch die Positionierung im öffentlichen Bereich des Flughafens erhalten Produkte und Dienstleistungen eine exklusive Bühne, die die Aufmerksamkeit weltoffener Zielgruppen auf sich zieht.



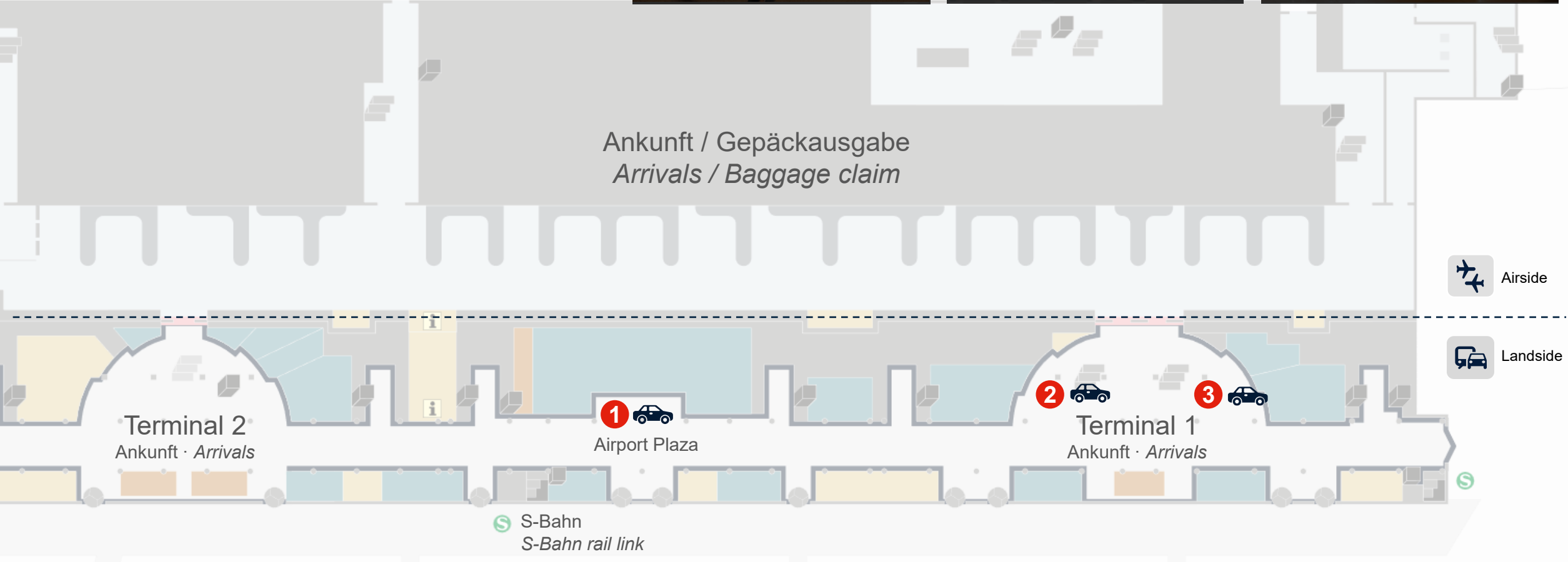
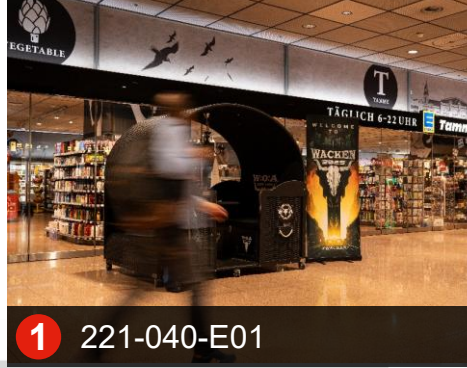
Aktionsfläche	Maße	Standort	Mediapreis
221-040-E01 	B: 7m; T: 4m (28m²)	Airport Plaza, Ankunft	je € 7.500.- mtl.
222-040-E01 	B: 5,5m; T: 3m (16,5m²)	Terminal 1, Ankunft	
222-040-E02 	B: 5,5m; T: 3m (16,5m²)	Terminal 1, Ankunft	
222-140-E01	B: 3m; T: 2m (6m²)	Terminal 1, Abflug	
zzgl. MwSt., Produktions- u. Montagekosten			

 Auf dieser Aktionsfläche ist eine PKW-Aufstellung möglich.

ANALOG

# Aktionsflächen

Terminal 1, Ankunft und Airport Plaza

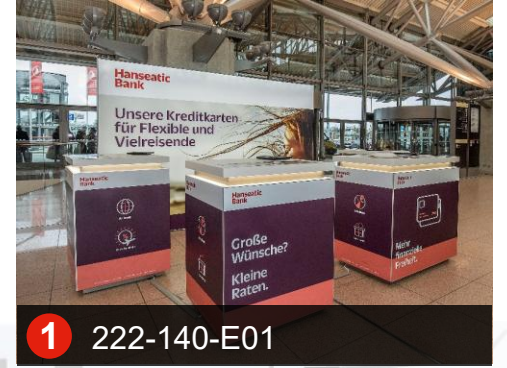


 PKW-Aufstellung möglich

ANALOG

# Aktionsflächen

Terminal 1, Abflug





# Aktionsflächen

Airport Plaza und Pier



Nach der zentralen Sicherheitskontrolle gelangen alle abfliegenden Passagiere in die **Airport Plaza – das Herzstück des Hamburg Airport**. Von hier aus erreichen sie bequem die Gates auf der Pier. In der Airport Plaza und der Pier herrscht ein ständiges Kommen und Gehen, während sich abfliegende und ankommende Passagiere mischen und die Wartezeit mit den vielfältigen Shopping- und Gastronomieangeboten verkürzen. Dank der modernen, futuristischen Architektur bietet der Sicherheitsbereich ideale Bedingungen für Ausstellungen und Promotion-Aktionen. Die großzügigen Flächen der Airport Plaza und der Pier eignen sich zudem hervorragend für Autopräsentationen **inkl. Elektrofahrzeuge**, die Reisende hautnah erleben und entdecken können.



Aktionsfläche	Maße	Standort	Mediapreis
219-104-E01	B: 4m; T: 2,5m (10m²)	Pier Zentrum	je € 10.000.- mtl.
219-110-E01	B: 5m; T: 3m (15m²)	Pier Zentrum	
219-111-E01	B: 5m; T: 3m (15m²)	Pier Zentrum	
219-114-E01	B: 3,5m; T: 3m (10,5m²)	Pier Zentrum	
219-115-E01	B: 5m; T: 3m (15m²)	Pier Zentrum	
219-117-E01	B: 6m; T: 3m (18m²)	Pier Zentrum	
219-119-E01	B: 3m; T: 2m (6m²)	Pier Zentrum	€ 20.000.- mtl.
221-140-E01	B: 5,5m; T: 3m (16,5m²)	Airport Plaza	

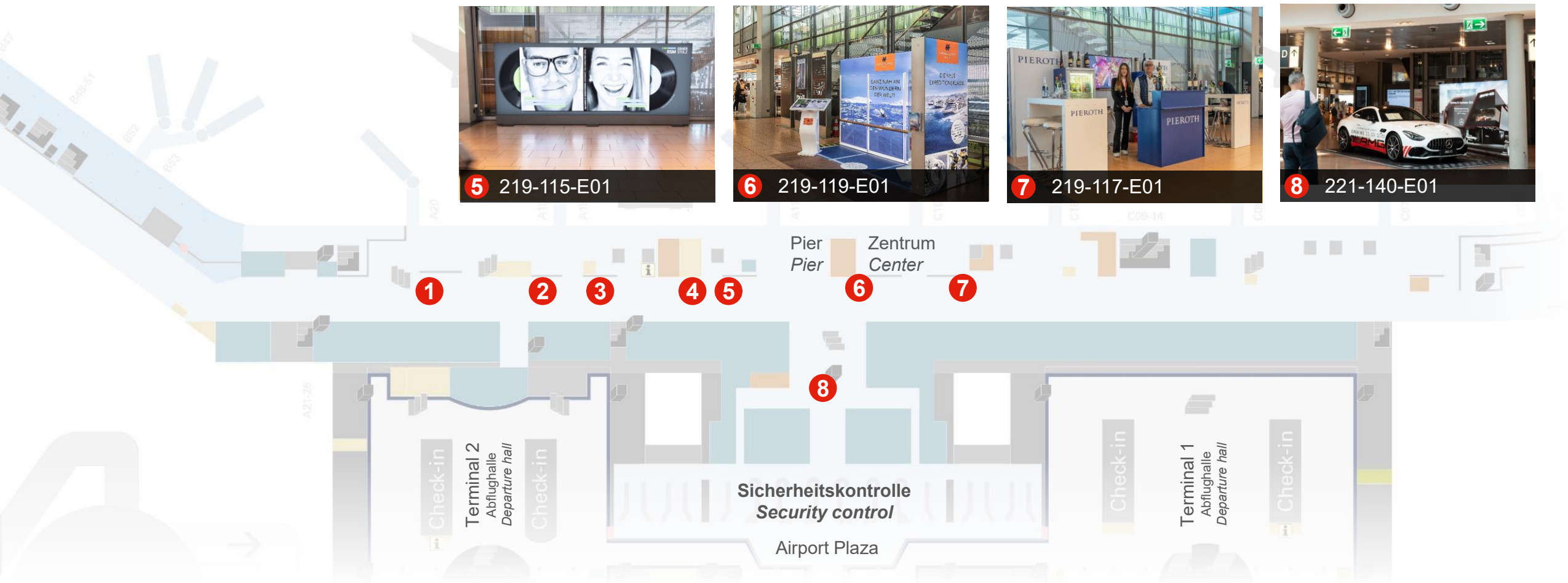
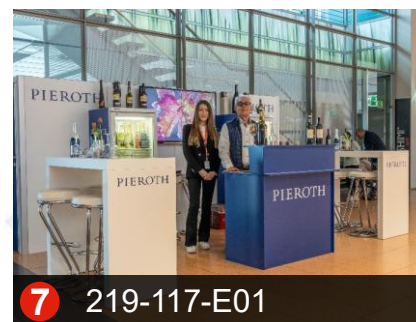
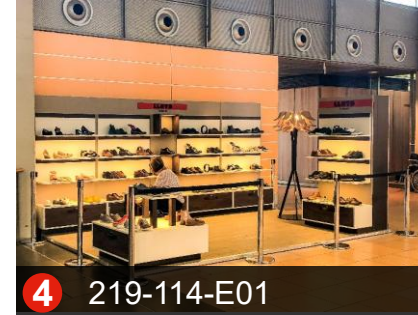
zzgl. MwSt., Produktions- u. Montagekosten

 Auf allen Aktionsflächen Airport Plaza und Pier ist eine PKW-Aufstellung möglich.

**ANALOG**

# Aktionsflächen

Airport Plaza & Pier



 Auf allen Aktionsflächen Airport Plaza und Pier ist eine PKW-Aufstellung möglich



ANALOG

# Werbewirkung und Abverkauf durch Promotion steigern



Eine Promotion ist die beste Art, mit der Zielgruppe persönlich und maximal flexibel ins Gespräch zu kommen. Am Airport haben wir dafür beste Voraussetzungen. Entweder als mobile Aktion oder in Verbindung mit einer der zahlreichen Aktionsflächen.

- Hohes Kontaktpotenzial räumlich stark konzentriert
- Ideal für Verteilung von Warenproben, Flyern, Gutscheinen, Samplings
- Flexible Belegung und kurzfristige Umsetzung
- Promoter können auf Passantenströme flexibel reagieren
- Wetterunabhängig und zu jeder Jahreszeit möglich



Werbefläche	Standort	Beschreibung	Mediapreis
Promotion	Nach Vereinbarung	Mindestlaufzeit 5 Tage. Bis zu 4 Promoter je Standort.	€ 1.400.- tägl.
zzgl. MwSt., Produktions- u. Montagekosten			



# Mobile Sky-Banner

Terminal 1 u. 2 Abflug



Mit den mobilen Sky-Bannern erobern Marken den Luftraum. Unter dem Dach der Abflughallen beider Terminals schweben jeweils drei großformatige Banner im Längsformat. Als besonderer Eyecatcher rotiert das mittlere Banner um die eigene Achse. Diese prominent platzierte Bannergruppe ist von fast jedem Punkt der Terminalhallen sichtbar und erreicht an- und abreisende Passagiere ebenso wie Bringer, Abholer und Flughafenbesucher. Die Banner fallen einfach immer ins Auge: beim Betreten der Abflughalle, beim Einchecken, beim Übergang zum Ankunftsbereich über die große Treppe und beim Aufenthalt auf den Galerieebenen. Auch vom Reisemarkt und den Büroriegeln sind die Banner gut zu sehen. Durch die Nähe zu den Check-in-Countern und der öffentlich zugänglichen Gastronomie stimmt auch die Verweildauer.



Werbefläche	Standort	Beschreibung	Mediapreis
222-140-B09	Terminal 1, Check-in-Halle	3 Banner im Set, das Mittlere rotierend	€ 6.500.- mtl.
220-140-B09	Terminal 2, Check-in-Halle		
zzgl. MwSt., Produktions- u. Montagekosten			

ANALOG

# Mobile Sky-Banner

Terminal 1 & 2, Abflug





# Mobile Sky-Banner

Airport Plaza, Abflug



## Die Airport Plaza: Ihr zentraler Knotenpunkt am Flughafen

Die Airport Plaza verbindet nicht nur die Terminals 1 und 2, sondern ist auch der Dreh- und Angelpunkt für alle Reisenden. Hier befinden sich die zentrale Sicherheitskontrolle, exklusive Shops, erstklassige Gastronomie und vielfältige Dienstleistungsangebote – alles an einem Ort.

Über den belebten Bereichen der Plaza schweben die eindrucksvollen **Sky-Banner**, die weithin sichtbar sind. Die **drei Gruppen aus jeweils vier Bannern** – davon eines rotierend – sind weithin sichtbar. Dieses erstklassige Medium erreicht alle abreisenden Passagiere, die den Sicherheitscheck passieren. Die Sky-Banner sind ferner von der **Emirates Lounge**, der **Hamburg Airport Lounge** sowie von der Gastronomie auf der Galerieebene perfekt einsehbar.



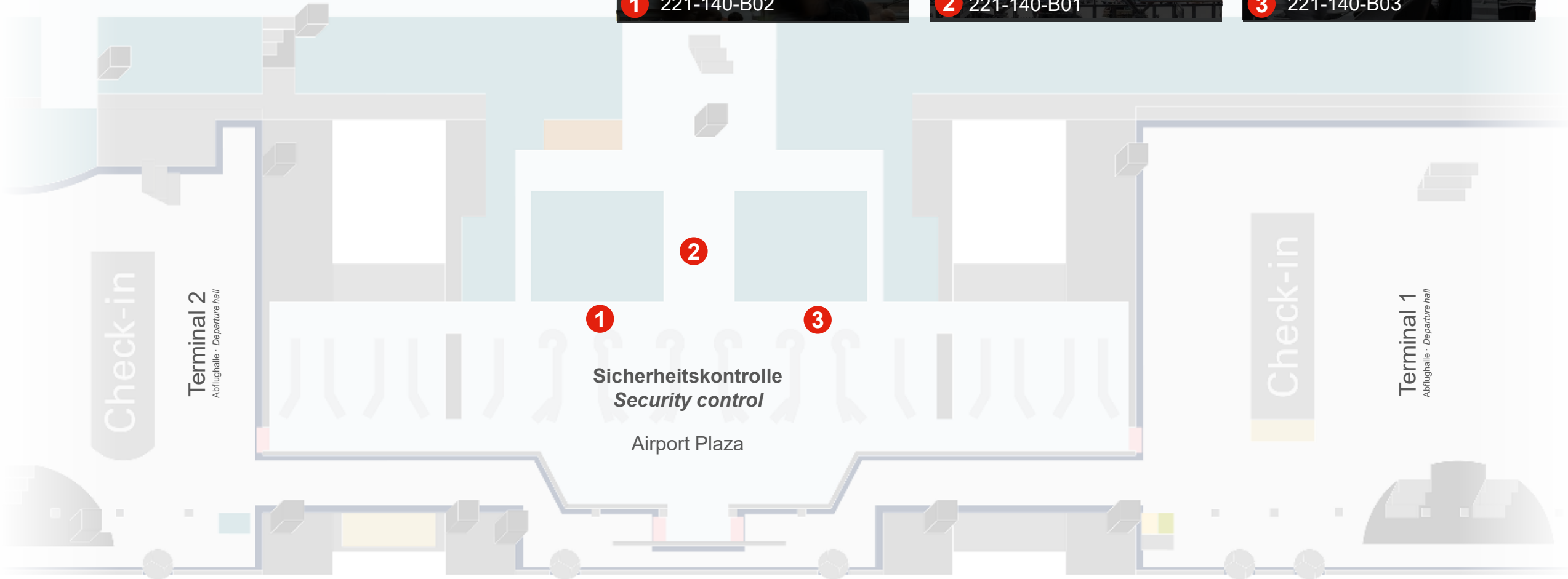
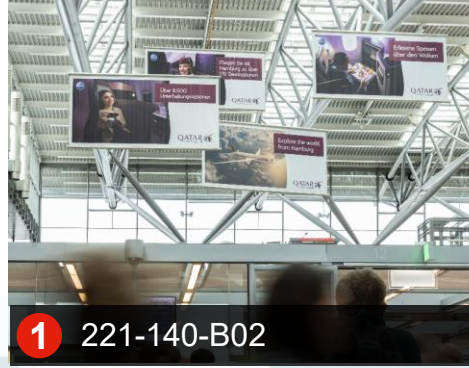
Werbefläche	Standort	Beschreibung	Mediapreis
221-140-B01 – B03	Hinter der Sicherheitskontrolle in der Airport Plaza	4 Banner im Set* (doppelseitig), das mittlere Banner rotierend	€ 6.500.- mtl.
zzgl. MwSt., Produktions- u. Montagekosten			



**ANALOG**

# Mobile Sky-Banner

Airport Plaza, Abflug



# Leuchtfäche Size XL

Pier



Die Pier befindet sich im luftseitigen Bereich des Flughafens und verbindet ankommende mit abfliegenden Passagieren. Ein entscheidender Vorteil: Nach der Sicherheitskontrolle haben abfliegende Passagiere **viel Zeit**, während sie auf ihren Flug warten.

Die Lightbox XL im 16:9 Format ist strategisch gut platziert – prominent zwischen Gastronomieeinheiten, Shops und direkt gegenüber dem Zugang zur Lufthansa Lounge. Dies garantiert eine **maximale Sichtbarkeit**, insbesondere für die wertvolle Zielgruppe der **Business-Reisenden**.



Werbefläche	Standort	Beschreibung	Mediapreis
219-108-L01	Pier, nahe Terminal 2 und Lufthansa Lounge	Einzelfläche	€ 12.500.- mtl.
zzgl. MwSt., Produktions- u. Montagekosten			

ANALOG

# Leuchtfläche Size XL

Pier





ANALOG

# SkyWalk

Pier Nord



Die luftseitig gelegene Pier ist der **zentrale Verkehrsweg** für Passagiere am Hamburg Airport – auf dem Weg zu den Gates oder von dort zur Gepäckausgabe. Gleichzeitig dient sie als Flanier- und Bummelmeile mit zahlreichen Shops, Cafés und Bars und lädt zum Verweilen ein. Jeder Passagier kommt irgendwann an diesem pulsierenden Ort vorbei. Inmitten dieser zentralen Lage, auf Höhe des Gates C08, befindet sich eine der größten und auffälligsten Indoor-Werbeflächen des Flughafens: der **SkyWalk**.

Dieser quer über die Pier verlaufende Werbeträger zieht schon von Weitem die Aufmerksamkeit auf sich. Die beidseitig belegbaren Flächen bieten Platz für Markenbotschaften – mit jeweils rund **20 Quadratmetern pro Seite**. Dadurch werden Reisende aus beiden Laufrichtungen erreicht, was zu einer maximalen Werbewirkung führt. Diese Werbefläche bietet eine ideale Möglichkeit zur Präsentation von Marken und profitiert von der hohen Sichtbarkeit und dem prominenten Standort.

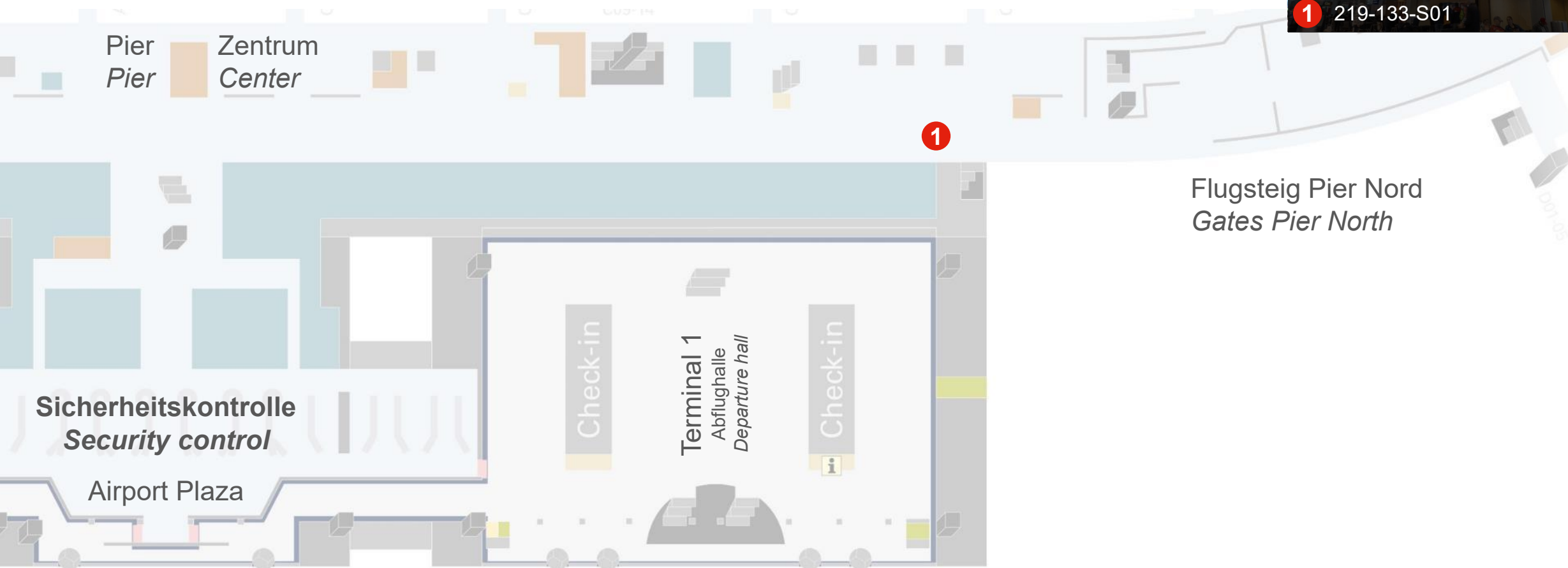


Werbefläche	Standort	Beschreibung	Mediapreis
219-133-S01	Pier Nord	9,4 x 2,4 Meter je Seite	€ 9.000.- mtl.
zzgl. MwSt., Produktions- u. Montagekosten			

**ANALOG**

# SkyWalk

Pier Nord



Flugsteig Pier Nord  
*Gates Pier North*

# Banner XXL

Pier Süd



## Werbung mit Weitblick – Ihre Marke im Zentrum des Geschehens

Auf der Pier genießen Passagiere echtes Airport-Flair. Durch die imposanten Glasfronten eröffnet sich ein faszinierender Blick auf die Start- und Landebahnen – ein Moment, der in Erinnerung bleibt.

Direkt gegenüber befinden sich fünf der größten Indoor-Werbeflächen des Flughafens. Zusammengenommen schaffen sie eine beeindruckende **200 Quadratmeter XXL-Werbefläche** und 100 Prozent Aufmerksamkeit.

Hier treffen abfliegende Reisende auf dem Weg zu den Gates auf ankommende Passagiere, die zur Gepäckausgabe strömen. Die perfekte Kombination aus prominenter Lage, gigantischer Werbefläche und einem konstant hohen Passagierstrom macht die Banner auf der Pier-Süd zum unschlagbaren Werbehighlight.



Werbefläche	Standort	Beschreibung	Mediapreis
219-P00-S01	Pier Süd	5 Banner im Paket	€ 13.500.- mtl.
zzgl. MwSt., Produktions- u. Montagekosten			



ANALOG

# Banner XXL

Pier Süd



# Lightwall

Airport Plaza, Gepäckausgabe



Nach der Landung passieren alle ankommenden Reisenden die **zentrale Gepäckausgabe**. Während sie auf ihr Gepäck warten, bietet sich eine perfekte Gelegenheit für Werbebotschaften. Die **Lightwall** befindet sich Zentrum der Gepäckausgabe. Zwischen den Ausgängen zu den Terminals 1 und 2 ist sie nicht zu übersehen und zieht alle Blicke auf sich.

Mit einer beeindruckenden Größe von **zwei Metern Höhe und 50 Metern Länge** ist sie die **größte Leuchtwerbefläche Norddeutschlands** – ein kraftvolles Medium für außergewöhnliche Kommunikationsideen. Dank der zentralen Lage und hervorragenden Sichtbarkeit erreicht die Lightwall ankommende Passagiere beider Terminals – und sorgt so für maximale Reichweite bei einem vielfältigen Zielgruppen-Mix.



Werbefläche	Standort	Beschreibung	Mediapreis
221-030-L01	Airport Plaza, Gepäckausgabe	Einzelfläche	€ 13.000.- mtl.
zzgl. MwSt., Produktions- u. Montagekosten			



ANALOG

# Lightwall

Airport Plaza, Gepäckausgabe



# Leuchtfäche Size XL

Terminal 1, Gepäckausgabe



Die Gepäckausgabe wird nicht nur von Passagieren mit vielen Koffern genutzt – auch Flugreisende mit Handgepäck müssen diesen Bereich passieren, um in den öffentlichen Teil des Flughafens zu gelangen. Im Terminal 1 befinden sich vier großformatige Leuchtfächen an den Stirnseiten der Gepäckbänder – die größten Werbeflächen in der Gepäckausgabe. Die Wartezeit am Gepäckband und die unmittelbare Nähe zum Betrachter verleihen diesen Leuchtfächen eine besondere Werbewirkung.

Dank ihrer außergewöhnlichen Präsenz erreichen die Lightboxen nicht nur Urlauber mit Gepäck, sondern auch Geschäftsreisende, die nach einem Kurztrip nach Hamburg zurückkehren. Dadurch können an diesem Standort zwei unterschiedliche Zielgruppen gezielt angesprochen werden – und das mit maximaler Sichtbarkeit.

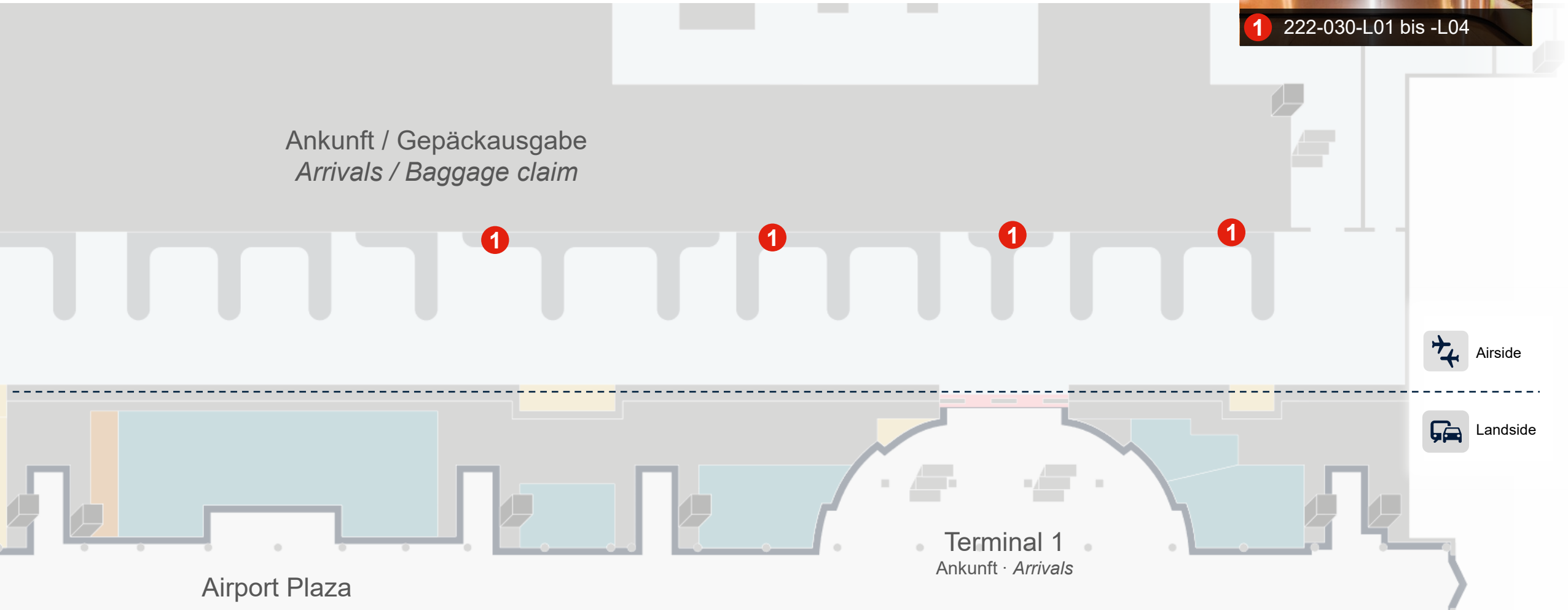


Werbefläche	Standort	Beschreibung	Mediapreis
222-030-L01-L04	Terminal 1, Gepäckausgabe	4 XL-Leuchtfächen im Paket	12.500 € mtl.
zzgl. MwSt., Produktions- u. Montagekosten			

ANALOG

# Leuchtfläche Size XL

Terminal 1, Gepäckausgabe





# Panorama Board

Übergang Gepäckausgabe – Terminal 1 und Terminal 2



## Maximale Sichtbarkeit an einem zentralen Punkt des Flughafens

Die Panorama Boards im Übergang von der Gepäckausgabe zu den öffentlichen Ankunftsbereichen von Terminal 1 und 2 bieten eine hervorragende Möglichkeit, ankommende Passagiere wirkungsvoll zu erreichen. **Dieser Bereich wird von allen Reisenden passiert**, wodurch eine hohe Aufmerksamkeit gewährleistet ist.

Die Türen des Panorama Boards lassen sich mittels Folie **vollflächig branden** und bieten dadurch eine optimale Präsentationsfläche. Durch die frontale Annäherung entsteht ein bleibender visueller Eindruck, der die Werbebotschaft nachhaltig verankert.

Die Flächen sind **doppelseitig belegbar**, sodass nicht nur Passagiere, sondern auch Abholer, Gäste der umliegenden Gastronomiebetriebe und Kunden der Autovermietungen erreicht werden.



Werbefläche	Standort	Beschreibung	Mediapreis
222-040-S01	Terminal 1, Ankunft	Motiv doppelseitig	je € 12.000.- mtl.
220-040-S01	Terminal 2, Ankunft		
zzgl. MwSt., Produktions- u. Montagekosten			

ANALOG

# Panorama Board

Terminal 1 + 2, Übergang Gepäckausgabe



1 220-040-S01 / 222-040-S01



2 220-040-S01 / 222-040-S01



3 220-040-S01 / 222-040-S01

Ankunft / Gepäckausgabe  
Arrivals / Baggage claim



# Säulenvitrinen

Ankunftsebene, öffentlicher Bereich



Die Säulenvitrinen im öffentlichen Ankunftsbereich des Hamburg Airports bieten eine erstklassige Möglichkeit, Marken wirkungsvoll zu präsentieren. Diese leicht gebogenen und beleuchteten Plakatvitrinen umschließen die Tragsäulen und bieten Platz für **DIN A0-Plakate**. Durch ihre strategische Platzierung, quer zum Ankunftsgang, wird Ihre Werbebotschaft von Passagieren und Besuchern frontal erfasst – **bis zu 23 Mal**.

Mit hohen Kontaktzahlen, **geringen Produktionskosten** und der optimalen Sichtbarkeit sind die Säulenvitrinen ein attraktives Werbemedium. Der öffentliche Ankunftsbereich ist ein zentraler Knotenpunkt, den ankommende Fluggäste, Bringer, Abholer und Besucher frequentieren. Hier finden sich zudem Übergänge zu Parkhäusern, öffentlichem Nahverkehr und Taxiständen. Dank der zahlreichen Shops und Serviceangebote wird dieser Bereich zu einem lebendigen Anziehungspunkt, der für längere Aufenthaltszeiten sorgt – und somit auch für maximale Werbewirkung.



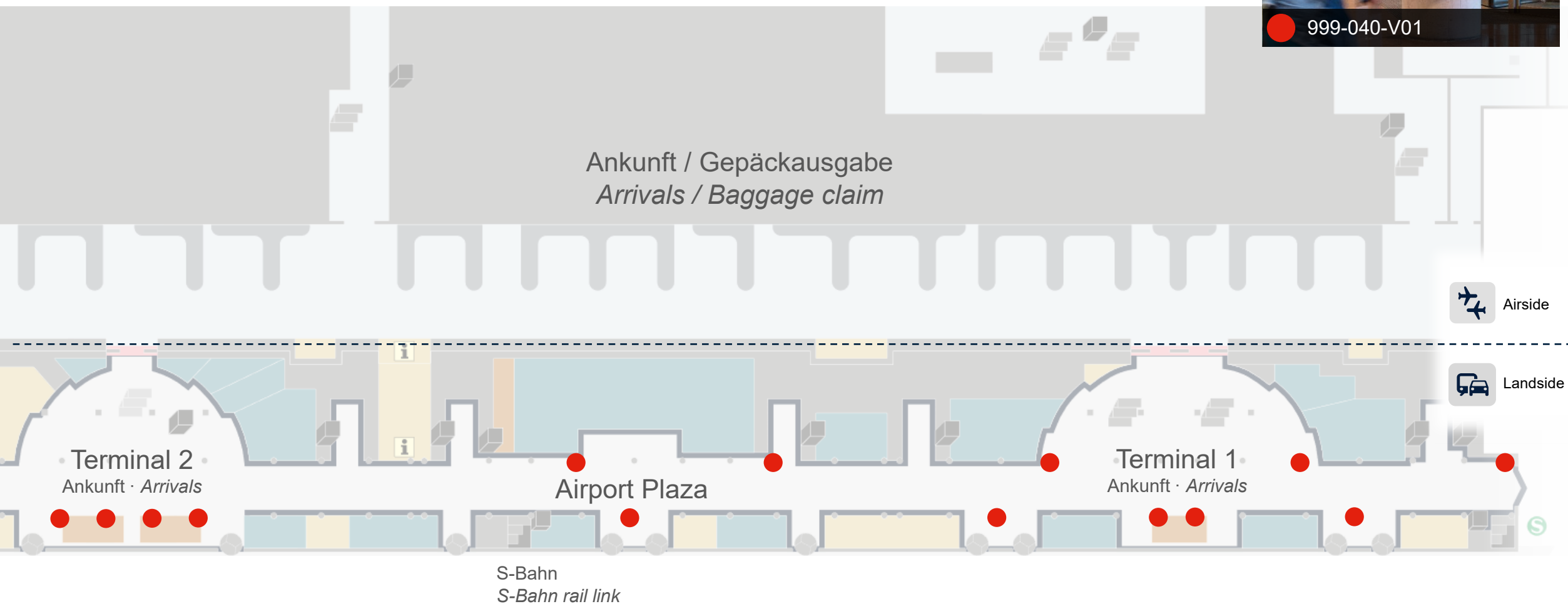
Werbefläche	Standort	Beschreibung	Mediapreis
999-040-V01	Ankunftsebene, öffentlicher Bereich	Paket aus 23 Säulenvitrinen (18 doppelseitig, 5 einseitig)	€ 4.800.- mtl.
zzgl. MwSt., Produktions- u. Montagekosten			



ANALOG

# Säulenvitrinen

Ankunftsebene, öffentlicher Bereich



ANALOG

# Megaposter

Hamburg Airport im XXL-Format



Die Megaposter im Außenbereich des Airports sind First-Class-Standorte. Sie entfalten eine beeindruckende Fernwirkung – nach Außen, sprich, auf den Verkehrswegen am Airport vorbei, ebenso wie auf die Besucher und Passagiere am Airport. Das Megaposter an der Außenseite des Parkhauses 1 befindet sich unmittelbar an der Flughafen-Zufahrt. Es empfängt nahezu alle im PKW anreisenden Fluggäste und Besucher. Durch die direkte Beleuchtung ist es auch im Dunkeln nicht zu übersehen.

Das Parkhaus 2 liegt gegenüber des Terminal 1. Die dort positionierte Werbefläche ist insbesondere von den Terminals hervorragend zu sehen. Die hinterleuchtete Fläche am Nebengebäude des Radarturms befindet sich direkt an der Zufahrt, die alle Passagiere und Besucher mit dem PKW passieren, die vom Airport in die Innenstadt gelangen wollen.

Das Megaposter an der Außenfassade am Parkhaus 5 befindet sich auf der Höhe der Abflugebene und wird von den abfliegenden Passagieren wahrgenommen.

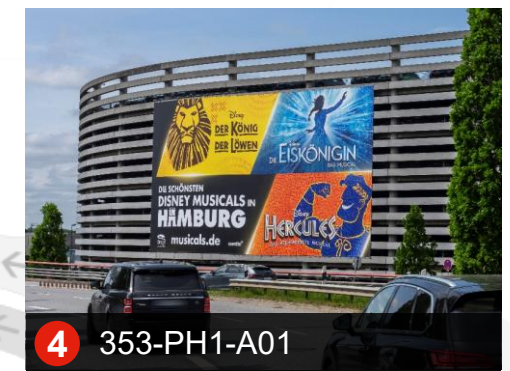
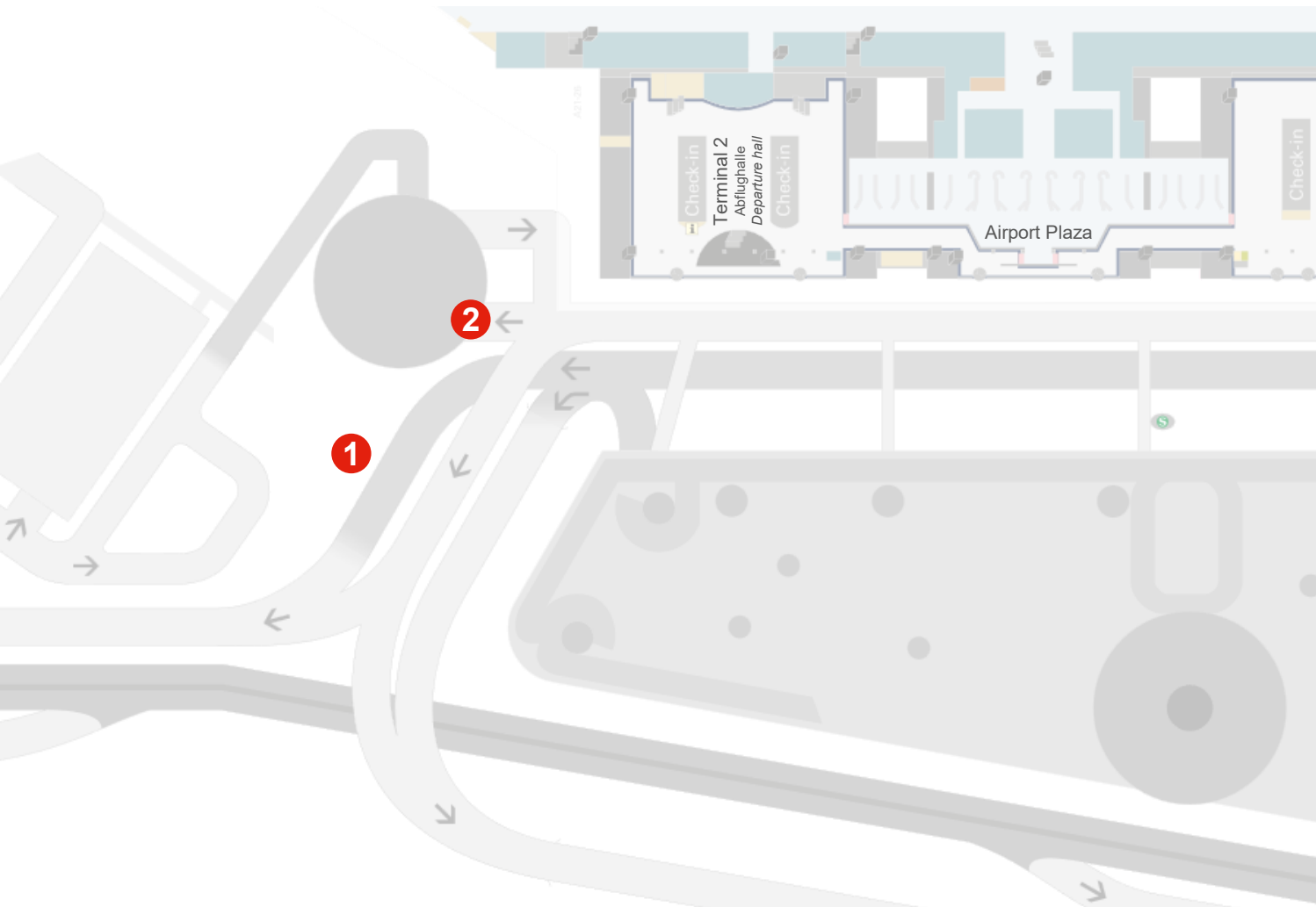


Aktionsfläche	Standort	Beschreibung	Mediapreis / Monat
353-PH1-A01	Außenfassade des Parkhaus 1, Zufahrt zum Airport	23,9 x 12,5 m	€ 18.800.-
244-PH2-A01	Außenfassade des Parkhaus 2, gegenüber Terminal 1	14,5 x 11,8 m	€ 14.900.-
217-PH5-A01	Außenfassade des Parkhaus 5, Höhe Abflugebene	21,1 x 6,9 m	€ 12.300.-
142-000-A01	Nebengebäude Radarturm	10,5 x 5,7 m	€ 9.900.-
zzgl. MwSt., Produktions- u. Montagekosten			

ANALOG

# Megaposter

Parkhäuser außen





# DIGITAL

## Digitale Sichtbarkeit neu definiert – Ihre Marke am Hamburg Airport

Digitale Werbeträger sind am Hamburg Airport fest etabliert und werden kontinuierlich weiterentwickelt. Hier trifft moderne Technologie auf erstklassige Standorte und eine reiseleidende, kaufkräftige Zielgruppe. Große Videowände und Wide-Screen-Monitore begleiten die Reisenden auf ihrer gesamten Journey und garantieren eine aufmerksamkeitsstarke Platzierung Ihrer Werbung.

Dank neuester LED- und LCD-Technologie bieten unsere digitalen Werbeflächen exzellente Sichtbarkeit. Flexibilität in Buchung und Kombination ermöglicht es, Zielgruppen räumlich und zeitlich präzise anzusprechen. Mit einer Belegung des „Best-View“-Gesamtnetzes erreichen Sie bis zu 2,4 Millionen Viewed Impressions\* pro Woche.

Nachhaltigkeit ist dabei kein Widerspruch: Alle digitalen Werbeträger werden aus regenerativen Energiequellen gespeist. So ist Ihre Werbung nicht nur effektiv, sondern auch umweltbewusst.

Der Hamburg Airport bietet Ihnen eine ideale Bühne für eine starke Markenpräsenz. Hier profitieren Sie von hoher Frequenz, breiten Zielgruppen und einem modernen Umfeld. Eine Investition in digitale Werbeflächen am Hamburg Airport ist eine Investition in die Zukunft Ihrer Marke.

\*Quelle: Airport Audience Measurement (AAM)

# Best View

Ihr digitaler Markenbotschafter



Das innovative **All-in-One-Netzwerk** besteht aus **11 hochmodernen Videowalls**, die alle ankommenden und abfliegenden Passagiere sowie Meeter & Greeter und Besucher effektiv erreichen. Mit **Best View** werden wertvolle Mehrfachkontakte geschaffen, die ungeteilte Aufmerksamkeit garantieren. Die digitalen Flächen verabschieden Passagiere beim Abflug, begrüßen sie nach der Ankunft und begleiten sie entlang ihrer gesamten *Passenger Journey*. Eine Buchung generiert wöchentlich bis zu **2,4 Millionen Viewed Impressions\***.



Standort	Anzahl Flächen	Ausspielung / Woche / 10 Sek.	Mediapreis / Woche
Gesamtnetz Land- u. Luftseite	11 von 11	92.000	€ 18.400.-

zzgl. MwSt., Produktions- u. Montagekosten

**Technische Angaben:**

- Spotlänge: 10-Sek.-Spot im 60 Sek.-Dauerloop.
- Sendezeit: 04:00 - 0:00 Uhr Montag bis Sonntag.
- Technologie: 4k oder Full-HD
- Größe: 3.840 x 2.160 Pixel
- Kosten für Datenannahme und Prüfung: € 410.- pro Motiv

\*Quelle: Airport Audience Measurement (AAM)

# Departure View

Alle Abflugbereiche



Das Netz, bestehend aus **8 Videowalls**, erreicht alle abfliegenden Passagiere. Die Werbung begleitet die Zielgruppe von der Check-in-Area in den Terminals über die zentrale Sicherheitskontrolle bis hin zum Boarding. Departure View lässt sich optimal mit dem Lounge View kombinieren, um die Reichweite zu steigern und wertvolle Mehrfachkontakte zu generieren. Mit einer Buchung werden wöchentlich bis zu **2,1 Millionen Viewed Impressions\*** generiert.



Standort	Anzahl Flächen	Ausspielung / Woche / 10 Sek.	Mediapreis / Woche
Land- / Luftseite	8 von 11	67.000	€ 17.500.-
zzgl. MwSt., Produktions- u. Montagekosten			

Technische Angaben:

- Spotlänge: 10-Sek.-Spot im 60 Sek.-Dauerloop.
- Sendezeit: 04:00 - 0:00 Uhr Montag bis Sonntag.
- Technologie: 4k oder Full-HD
- Größe: 3.840 x 2.160 Pixel
- Kosten für Datenannahme und Prüfung: € 410.- pro Motiv

\*Quelle: Airport Audience Measurement (AAM)



# Arrival View

Alle Ankunftsbereiche



Eines der ersten Dinge, die Passagiere sehen werden, nachdem sie gelandet sind und das Flughafengebäude betreten haben, ist eins der **5 Videowalls** des Arrival View. Die Werbeträger sind entlang der Pier sowie der zentralen Abgänge zur Gepäckausgabe positioniert. Arrival View und der Welcome Walk lassen sich sinnvoll kombinieren. Mit nur einer Buchung werden wöchentlich bis zu **440 Tsd. Viewed Impressions\*** generiert.



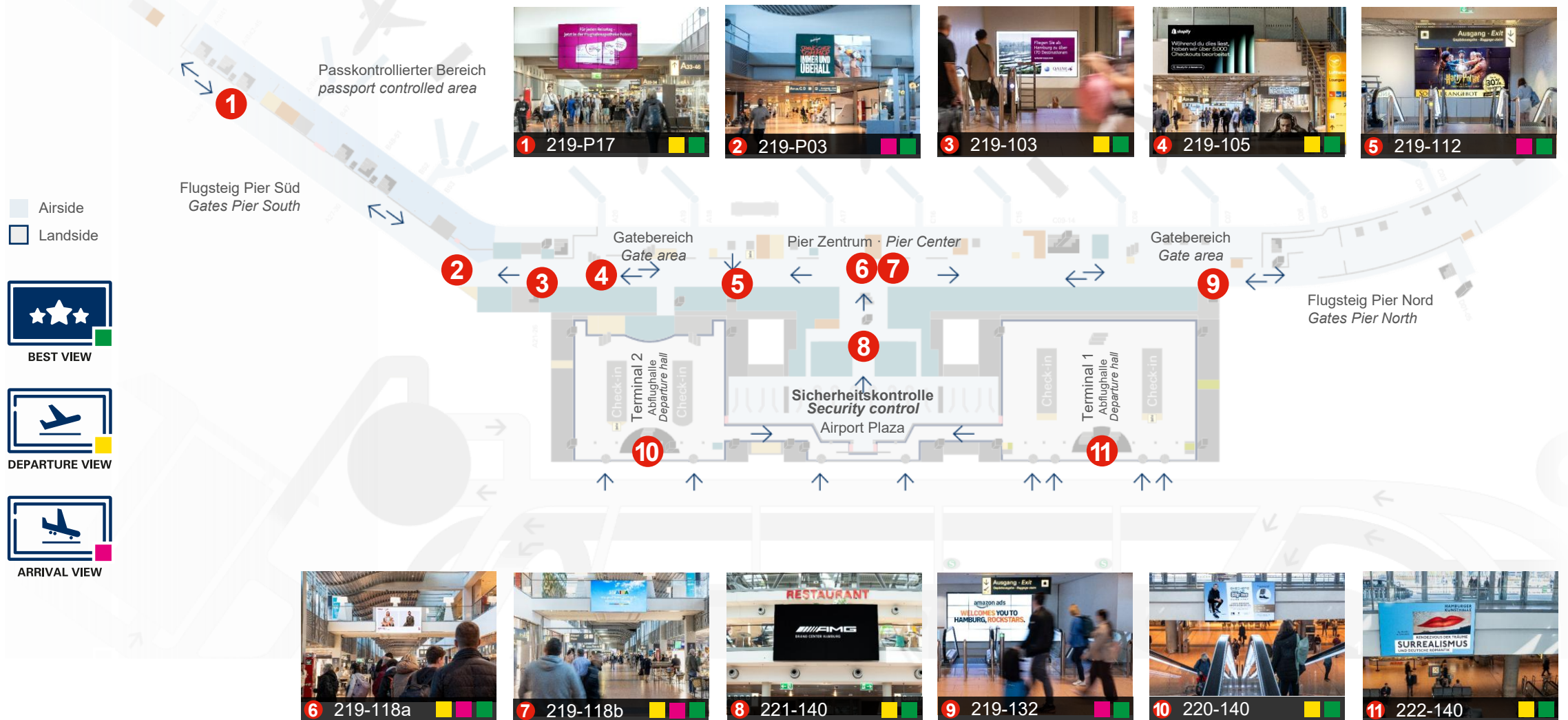
Standort	Anzahl Flächen	Ausspielung / Woche / 10 Sek.	Mediapreis / Woche
Luftseite	5 von 11	42.000	€ 8.900.-
zzgl. MwSt., Produktions- u. Montagekosten			

**Technische Angaben:**

- Spotlänge: 10-Sek.-Spot im 60 Sek.-Dauerloop.
- Sendezeit: 04:00 - 0:00 Uhr Montag bis Sonntag.
- Technologie: 4k oder Full-HD
- Größe: 3.840 x 2.160 Pixel
- Kosten für Datenannahme und Prüfung: € 410.- pro Motiv

\*Quelle: Airport Audience Measurement (AAM)

# Lageplan Digitalnetze





# Welcome Walk

Zentrale Gepäckausgabe, Ankunft



**19 doppelseitige Stelen mit 38 Wide Screen Monitoren** (55 Zoll) sind aufmerksamkeitsstark zwischen den Gepäckbändern platziert. Alle Bildschirme werden synchron bespielt, was die Awareness nochmal verstärkt. Ankommende Passagiere haben an dieser Stelle eine hohe Verweildauer. Arrival View und der Welcome Walk lassen sich sinnvoll kombinieren. Mit nur einer Buchung werden wöchentlich bis zu **1 Million Viewed Impressions\*** generiert.



Standort	Anzahl Flächen	Ausspielung/ Woche / 10 Sek.	Mediapreis / Woche
Luftseite	38	287.000	€ 4.900.-
zzgl. MwSt., Produktions- u. Montagekosten			

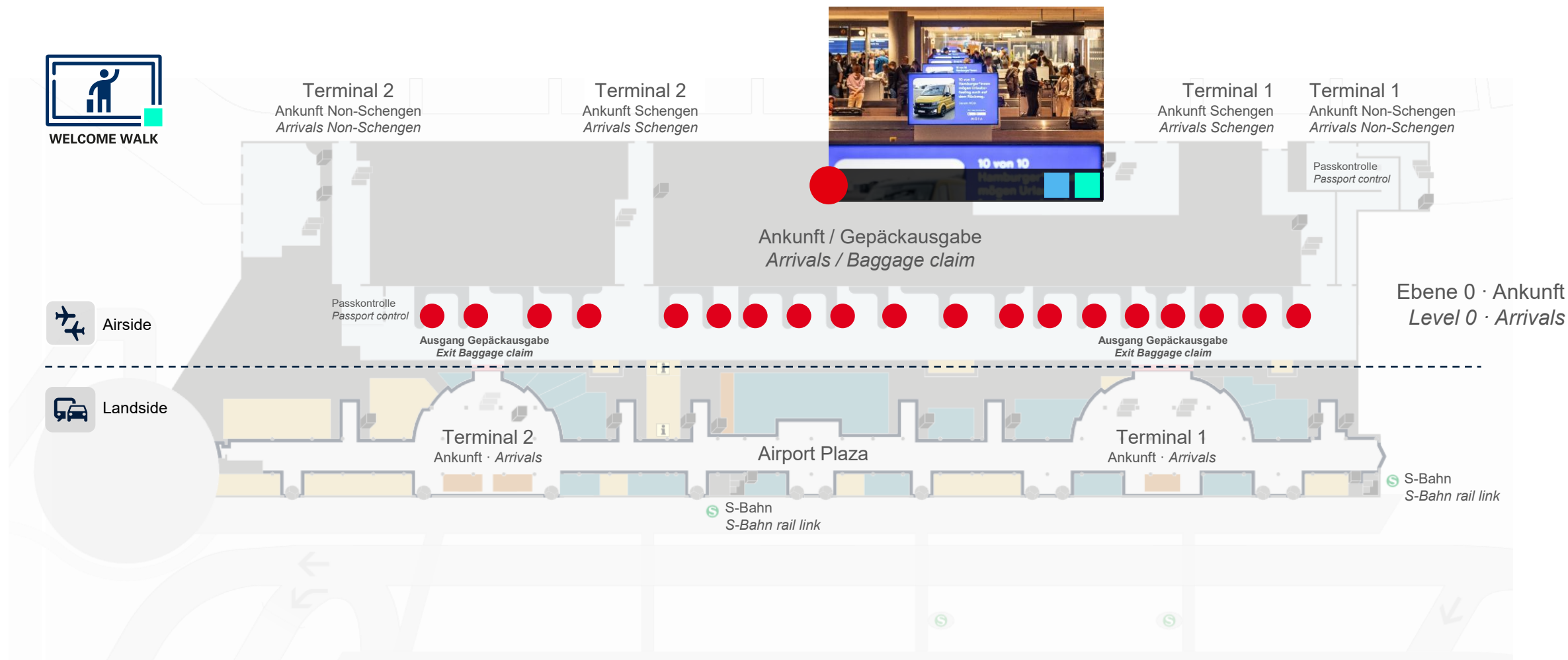
**Technische Angaben:**

- Spotlänge: 10-Sek.-Spot im 60 Sek.-Dauerloop.
- Sendezeit: 06:00 - 0:00 Uhr Montag bis Sonntag.
- Technologie: 4k oder Full-HD
- Größe: 3.840 x 2.160 Pixel
- Kosten für Datenannahme und Prüfung: € 410.- pro Motiv

\*Quelle: Airport Audience Measurement (AAM)



# Lageplan Welcome Walk Ebene 0 – Ankunft



# Lounge View

Hamburg Airport Lounge



Das Netz Lounge View umfasst **drei strategisch platzierte Bewegtbildwände**: eine beeindruckende Videowall und zwei großzügige Wide Screen Monitore. Dieses Netzwerk wird Kunden exklusiv zur Verfügung gestellt und garantiert durch die 100%ige *Share-of-Flight*-Belegung, dass alle Gäste der Lounge erreicht werden. Die Botschaft erhält dadurch ungeteilte Aufmerksamkeit und Sichtbarkeit auf höchstem Niveau. Jährlich besuchen etwa **265.000 Gäste** die Hamburg Airport Lounge und verweilen im Durchschnitt **drei Stunden** – eine einzigartige Gelegenheit zur Präsentation der Marke vor einem einflussreichen und anspruchsvollen Publikum. Die Lounge fungiert als zentraler Treffpunkt für Geschäftsreisende, Entscheidungsträger und Meinungsbildner, und bietet der Marke ein ideales Umfeld zur Entfaltung ihrer Wirkung.

MEHR DETAILS

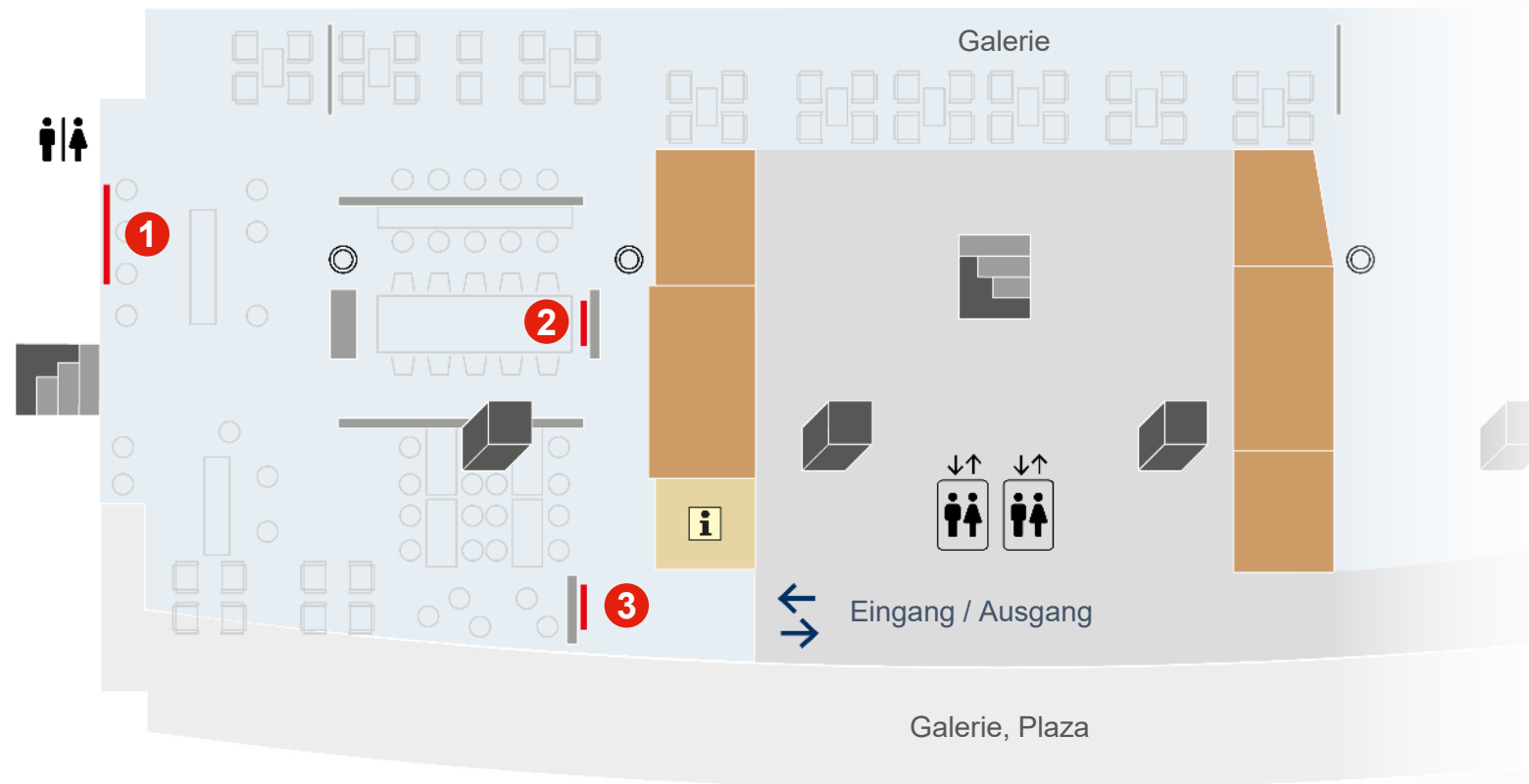


Standort	Anzahl Flächen	Ausspielung	Mediapreis / Monat
Luftseite	3	Exklusive Belegung	€ 15.400.-
zzgl. MwSt., Produktions- u. Montagekosten			

Technische Angaben:

- Exklusive Belegung
- Ausspielung aller Formate (Bewegt- oder Standbild) und Spotlängen
- Mediapreis abzgl. 10% AE zzgl. Kosten für Datenannahme und Prüfung: **€ 410.- pro Motiv**
- Branchenausschluss: Automobilhersteller und Mobilitätsanbieter.
- Sendezeit: tägl. von 05:30 - 21:00 Uhr
- Technologie: Full-HD
- Größe: 2x 55 Zoll, 1x 110 Zoll

# Lageplan Lounge View





# Preise 2026

Bezeichnung	Standort	Größe	Displays	Ausspielung / Woche 10 Sek.	Preis (netto)
<b>Best View</b>	Gesamtnetz Videowalls	3.840 x 2.160 Pixel	11	92.000	<b>€ 18.400.- / Woche</b>
<b>Departure View</b>	Abfliegende Passagiere		8	67.000	<b>€ 17.500.- / Woche</b>
<b>Arrival View</b>	Ankommende Passagiere		5	42.000	<b>€ 8.900.- / Woche</b>
<b>Welcome Walk</b>	Gepäckausgabe	55"	38	287.000	<b>€ 4.900.- / Woche</b>
<b>Lounge View</b>	Hamburg Airport Lounge (Luftseite)	2x 55" 1x 110"	3	Exklusive Belegung / alle Spotlängen	<b>€ 15.400.- / Monat</b>

## Technische Angaben:

- Mediapreis. 10% AE zzgl. Kosten für Datenannahme und Prüfung: **€ 410.- pro Motiv**
- Spotlänge: 10-Sek.-Spot im 60 Sek.-Dauerloop.
- Branchenausschluss bei Lounge View: Automobilhersteller und Mobilitätsanbieter
- Sendezeit: 04:00 – 0:00 Uhr (Welcome Walk: 06:00 – 0:00 Uhr; Lounge View: 05:30 – 21:00 Uhr), Montag bis Sonntag.
- Technologie: 4k oder Full-HD

# SPECIALS

**Machen Sie den Hamburg Airport  
zur Bühne Ihrer Marke**

Sie suchen eine Werbemöglichkeit, die auffällt, begeistert und Ihre Zielgruppe nachhaltig beeindruckt? Nutzen Sie die außergewöhnlichen Sonderwerbeformen am Hamburg Airport! In der heutigen, stark umkämpften Aufmerksamkeitssphäre reicht klassische Werbung oft nicht aus. Hier kommen unsere kreativen Speziallösungen ins Spiel, die Ihrer Kampagne das gewisse Etwas verleihen.

Am Hamburg Airport bieten wir Ihnen eine beeindruckende Vielfalt an Sonderwerbeformen, die weit über das Gewöhnliche hinausgehen. Mit spektakulären Dekorationen und modernster Technologie heben Sie sich von der Masse ab und schaffen unvergessliche Markenerlebnisse. Out-of-Home-Marketing (OOH) in einer Umgebung, die ideal ist, um Ihre Botschaft gezielt zu platzieren.

Wir denken Kampagnen neu, entwickeln gemeinsam mit Ihnen revolutionäre Ideen und setzen Maßnahmen um, die Ihre Marke in den Mittelpunkt stellen. Am Hamburg Airport bieten wir Ihnen nicht nur Raum, sondern auch die Möglichkeit, Ihre Ideen auf das nächste Level zu heben.

Begeistern Sie Ihre Zielgruppe mit einem Auftritt, der in Erinnerung bleibt – am Hamburg Airport, wo Ihre Marke die Aufmerksamkeit erhält, die sie verdient. Setzen Sie auf innovative Lösungen und machen Sie Ihre Werbebotschaft zum Highlight jeder Reise!

SPECIALS

# Mit HAM FREE WIFI PLUS mobile Zielgruppe erreichen

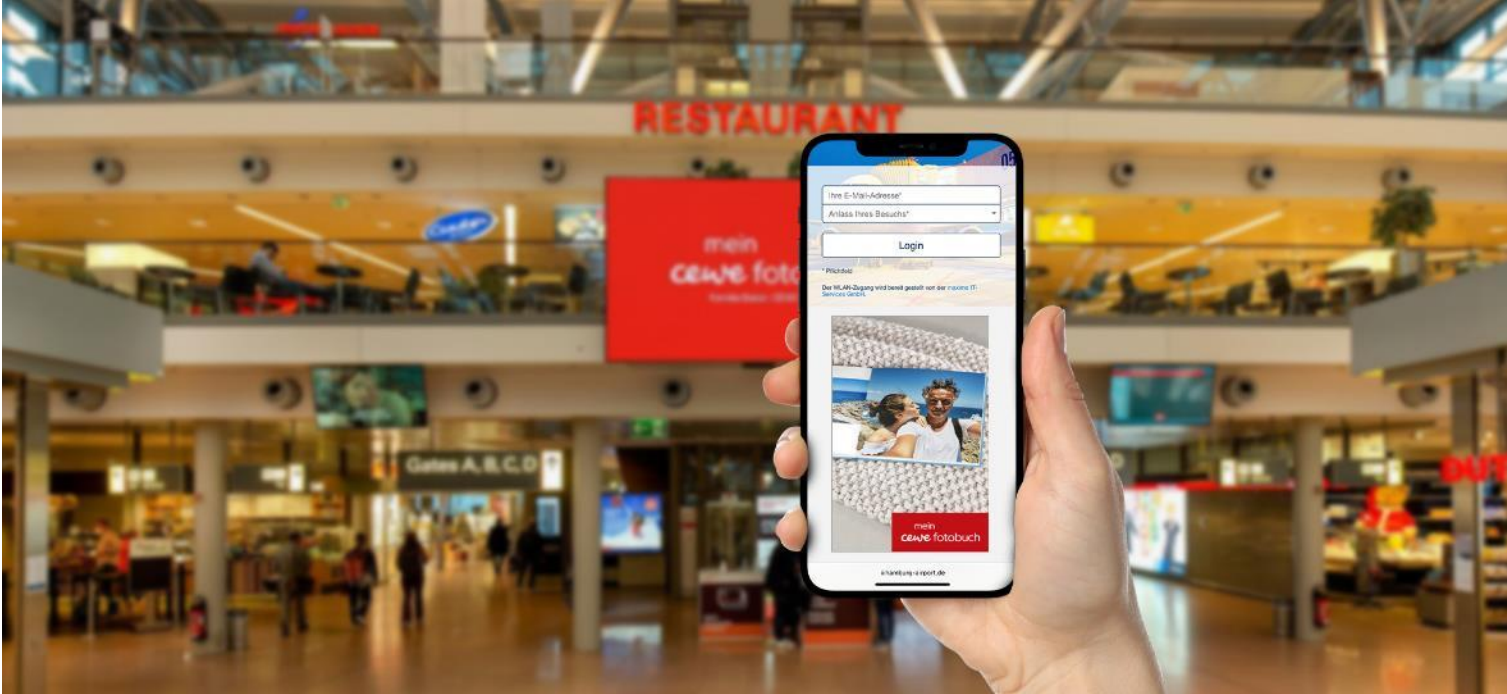


**Passagiere, Abholer und Ankommer sowie Flughafenpersonal:**  
Als exklusiver Sponsor des WiFi-Netzes kann das gesamte Publikum am Flughafen Hamburg individuell und damit höchst effizient angesprochen werden.

Die Markenbotschaft prominent auf der Registrationsseite platziert, mit der Zielgruppe mittels Bewegtbild und einer direkten Verlinkung auf die Ziel-URL one-to-one kommunizieren: Der gesamte Free-WiFi-Anmelde- und Registrierungsprozess, der Log-in-Bereich und die Landingpage des HAM-Airport stehen dafür zur Verfügung. Das Paket HAM FREE WIFI PLUS enthält – **zusätzlich zum Free Wifi Sponsoring** – 20.000 Spots pro Monat auf 11 großformatigen Videowalls.

**Möchten Sie mehr zu den HAM FREE WIFI PLUS Angeboten und den Möglichkeiten als Sponsor des WiFi-Netzes am Hamburg Airport erfahren?**

MEHR DETAILS



Buchungspakete	Belegungsdauer	Bonus Spots	Preis (netto)
Option I	6 Monate	inkl. 20.000 Bonus Spots à 10 Sek. / pro Monat	€ 50.000.-
Option II	12 Monate	inkl. 20.000 Bonus Spots à 10 Sek. / pro Monat	€ 89.000.-
zzgl. MwSt. und technische Integrationskosten			



SPECIALS

# Shuttlebusse, Traffic Boards und mehr ...



Insgesamt stehen 12 moderne Busse der Marke COBUS 3000 zur Verfügung. Für viele Passagiere ist die Werbung an den Bussen ein erstes Moin Moin und ein letztes Tschüss an die Stadt Hamburg. Doch nicht nur die Reisenden nehmen die großformatigen Traffic Boards an der Fahrbahnseite wahr, auch die Besucher des Airports haben von den Terminals einen ausgezeichneten Blick auf die knapp neun Quadratmeter großen Werbeflächen. Zusätzlich gibt es einen besonderen PR-Effekt: In Medienberichten vom Hamburg Airport kommen die Shuttle-Busse oftmals ins Bild. Die Werbebelegung erfolgt exklusiv. Weitere Werbemaßnahmen wie Ganzbeklebung, Innenraum-Branding, Hängekartons mit Dispensern und Anderes sind auf Nachfrage möglich.



Werbefläche	Standort	Beschreibung	Mediapreis
336-Bus-F4100	Vorfeld, Airport-Gelände	Je 6 Busse im Paket, Minimum: 12 Monate	€ 4.900.- mtl.
zzgl. MwSt., Produktions- u. Montagekosten			

# INSIGHTS & SERVICE



# Die richtige Zielgruppe, der richtige Moment, das richtige Umfeld



**49%**

haben ein Haushalts-  
einkommen von  
+ 4.000 € (netto)



weiblich

**52,9%**



männlich

**46,7%**



divers

**0,4%**



**116 Minuten**

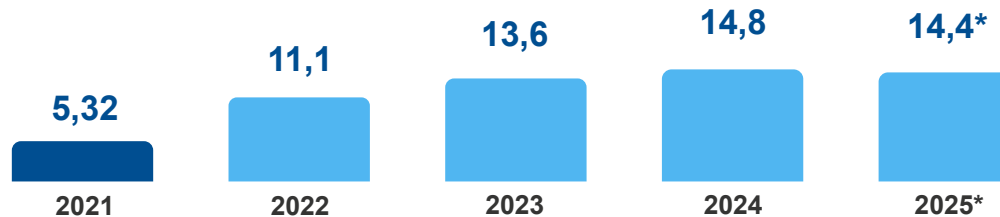
ist die durchschnitt-  
liche Aufenthaltsdauer  
vor dem Flug



**66,9%**

haben die deutsche  
Staatsangehörigkeit

## Passagierzahlen (in Mio.)



\* Vorausschau



**59,2%**

aller Passagiere  
machen 3-20 Trips  
pro Jahr



**41,6 Jahre**

ist das  
Durchschnittsalter



Geschäftsreisende

**21,2%**



Privatreisende

**77,9%**



Workation

**0,8%**



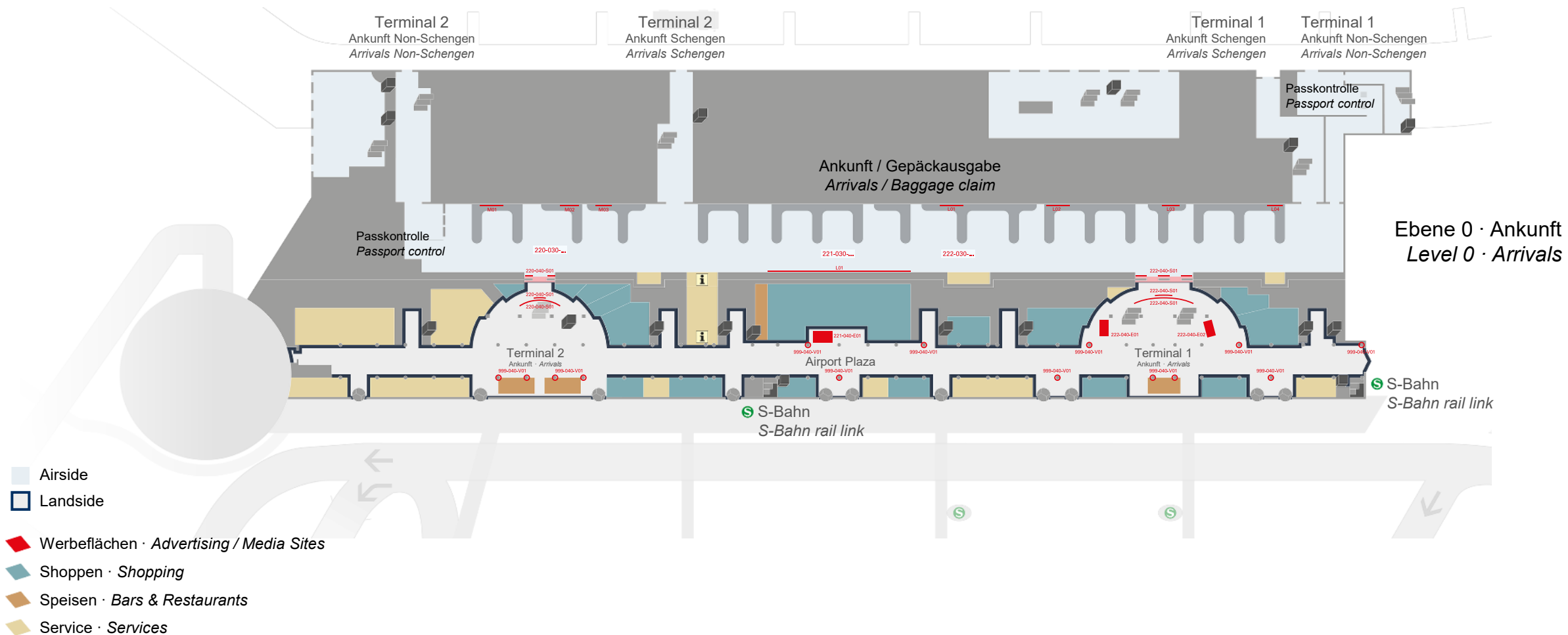
**99,3%**

Originärpassagiere\*

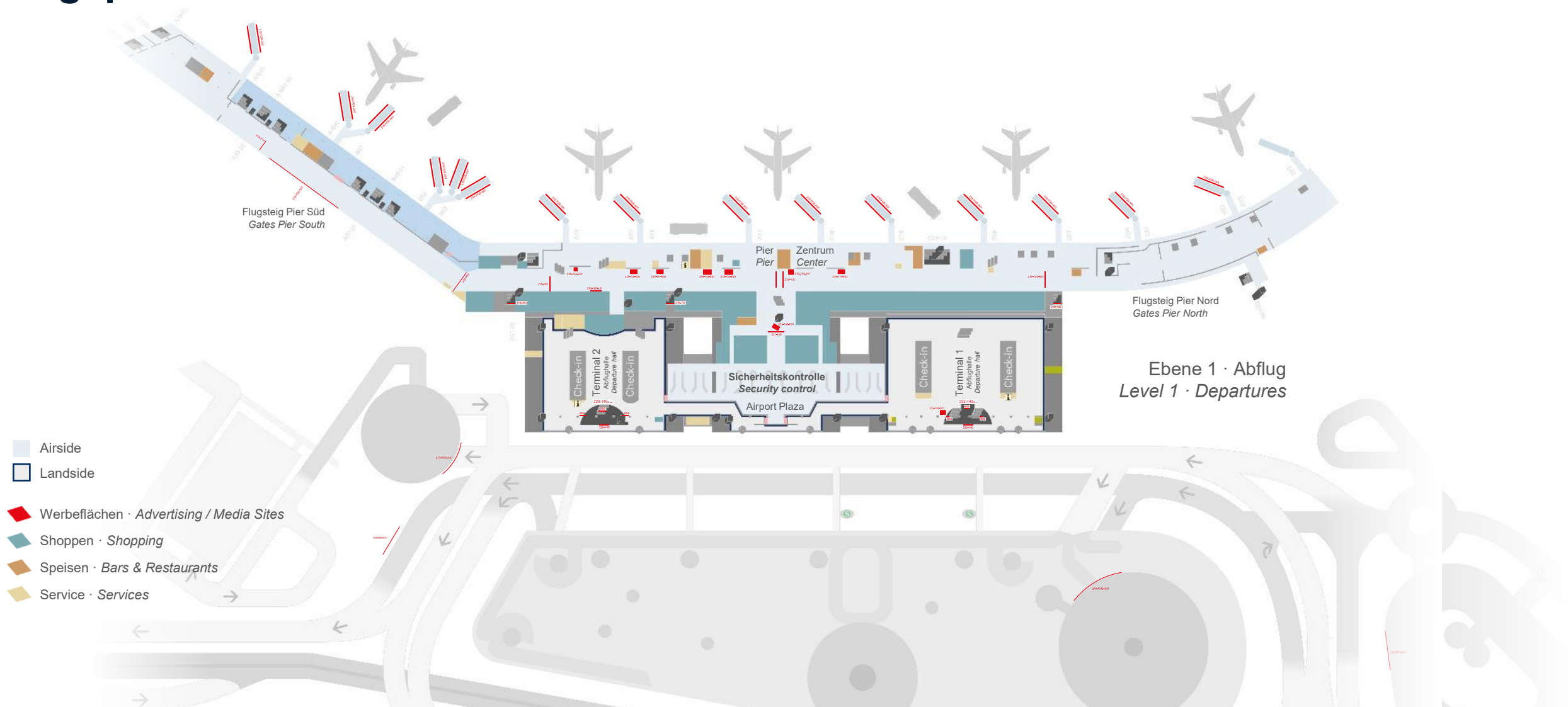
Quelle: Hamburg Airport, Fluggastbefragung HAM, 2024



# Lageplan Ebene 0



# Lageplan Ebene 1



# Klimaschutz: CO<sub>2</sub>-neutral seit 2021 & CO<sub>2</sub>-emissionsfrei ab 2035



JETZT. FÜR DIE ZUKUNFT

2021



2035

Hamburg Airport hat seine CO<sub>2</sub>-Emissionen von 40.000 auf 12.200 t reduziert. Der verbliebene Rest an Emissionen wird durch hochwertige Ausgleichszertifikate kompensiert.

**Damit ist er als erster großer Flughafen in Deutschland schon seit 2021 CO<sub>2</sub>-neutral.**

Beim Betrieb der Flughafengebäude, -anlagen und -fahrzeuge wird der fossile CO<sub>2</sub>-Ausstoß auf null reduziert. Danach sind keine Kompensationen mehr nötig:

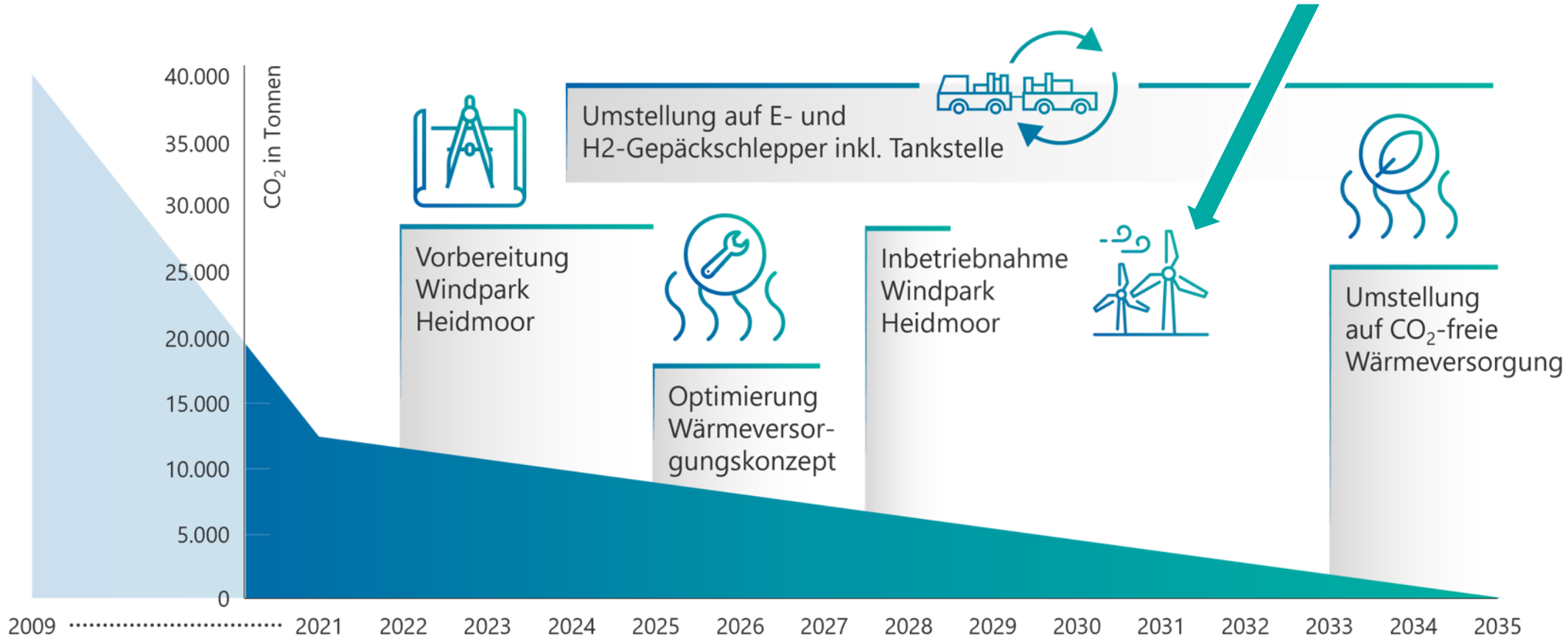
**Ab 2035 wird Hamburg Airport als erster großer deutscher Flughafen keine CO<sub>2</sub>-Emissionen mehr verursachen.**



# Klimaschutz am Hamburg Airport: Unser Weg in die CO<sub>2</sub>-freie Zukunft

Alle Werbeanlagen am Hamburg Airport werden schon heute vollständig aus **regenerativen Energiequellen** gespeist.

Und ab 2028 aus dem **eigenen Windpark** des Hamburg Airport.



# KONTAKT



## KONTAKT

# Erfahren Sie mehr über die attraktiven Werbemöglichkeiten am Hamburg Airport!

### Media Team

Flughafen Hamburg GmbH  
Center Management  
Flughafenstraße 1-3  
22335 Hamburg

**Telefon:** +49 (0)40-5075 3968

**Mobile:** +49 (0)173-231 60 42

**E-Mail:** [werbung@ham.airport.de](mailto:werbung@ham.airport.de)

**Web:** [media.hamburg-airport.de](https://media.hamburg-airport.de)



Jennifer Köpp



Stefanie Kistner



Olaf Jürgens

Es gelten die [Allgemeinen Vertragsbedingungen der Flughafen Hamburg GmbH zur Erstellung von Werbemitteln und Überlassung sowie Nutzung von Werbestandorten](#) und die [Flughafenbenutzungsordnung](#) in der jeweils gültigen Fassung. Irrtümer sind vorbehalten.



## DOWNLOADS

# Wichtige Unterlagen zur Werbung am Flughafen Hamburg herunterladen!

Viele unserer Media-Angebote sowie Allgemeine Vertragsbedingungen, die Flughafenverordnung und Nutzungsbedingungen in der jeweils aktuellen Fassung und weitere Informationen rund um Ihre Werbung am Flughafen Hamburg finden Sie im **Download-Bereich auf unserer Website**.



MEHR DETAILS

# Unsere Partner



Spezialist für Digitale Werbenetze  
**Cittadino**

Belegen Sie die 68 Standorte des Digital Touchpoints und 24 digitale Stelen am Hamburg Airport.

**Ansprechpartner:**  
**Gian-Luca Ferralis**

Telefon: +49 (0) 173 37 13 686  
E-Mail: [Gian-Luca.Ferralis@cittadino.de](mailto:Gian-Luca.Ferralis@cittadino.de)  
Web: [www.cittadino.de](http://www.cittadino.de)



Werben auf [www.ham-airport.de](http://www.ham-airport.de)  
**iq digital**

Werbung auf dem Desktop und mobil auf der responsiven Website des Hamburg Airports: Ein frequentierter Kommunikationskanal, um Ihre Botschaft zu präsentieren.

Telefon: +49 (0)211 887 2625  
E-Mail: [sales@iqdigital.de](mailto:sales@iqdigital.de)  
Web: [www.iqdigital.de](http://www.iqdigital.de)



Kooperationspartner  
**Media Frankfurt**

Durch unsere Vermarktung Kooperation haben Sie die Möglichkeit, die Reichweite Ihrer Werbekampagne weiter zu erhöhen.

Telefon: +49 (0)69 697080  
E-Mail: [info@media-frankfurt.de](mailto:info@media-frankfurt.de)  
Web: [www.media-frankfurt.de](http://www.media-frankfurt.de)



Spezialist für CLP's und CLB's  
**WallDecaux**

Aufmerksamkeitsstarke Kampagnen im XXL-Format auf den Zu- und Abfahrtsstraßen am Airport: City-Light-Poster & -Boards.

**Ansprechpartner:**  
**Stephan von Naguschewski**

Telefon: +49 (0)40 73603312  
E-Mail: [stephan.von.naguschewski@walldecaux.de](mailto:stephan.von.naguschewski@walldecaux.de)  
Web: [www.walldecaux.de](http://www.walldecaux.de)