



Hamburg Airport

Lilienthalgebäude am Hamburg Airport

**Kommen Sie mit Ihrem Business zu uns an den Airport -
in keinem Büro in Hamburg sitzen Sie näher am "Tor zur Welt"**

Verfügbare Einheiten

- 4 Etagen á 823m² NGF
- Teilklimatisiert (Etage 1+5)
- Ø 22 Büroeinheiten / Etage
- Andere Aufteilung möglich
- Empfang im EG
- 6 Konferenzräume im EG
- Lagerräume im UG
- 42 Parkplätze vor Gebäude
- E-Schnellladepark Ende 2025

Alexander Müller
Head of Office & Logistics
+49 (0)40 5075 2672
amueller@ham.airport.de

Interessieren Sie sich für eine Anmietung? Der Hamburg Airport bietet Ihnen den Raum für Ihr Business. Kontaktieren Sie uns und wir finden gemeinsam die perfekten Flächen für Sie.

Allgemeine Objektdaten

Top Ten Hard-Facts

1. Baujahr 2000
2. Größe: 4.931m² NGF
3. Nettokaltmiete: 15,-€/m²
4. Nebenkosten VZ ca. 3,50€/m²
5. Kautions: 3 Brutto-Monatsmieten
6. Bezugstermin: ab Ende 2025
7. Verfügbare Stellplätze: 42
8. Lagerräume / Archive: Auf Anfrage
9. E-Schnellladepark Ende 2025
10. Direkte Nähe zu int. Flughafen

Energieverbrauch

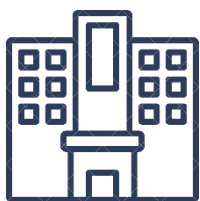
- Energiekennwert: 92kWh/m²
- Hauptträger: Erdgas
- Heizungsart:
 - Fernwärmeversorgung Flughafen
 - Umstellung auf Fernwärmeversorgung Stadt HH geplant (Reduzierung CO₂ um ca. 2/3)

Ihr Büro ist *ready for boarding!*



Unsere Konditionen

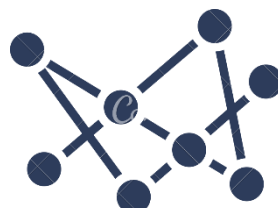
Das bekommen Sie von uns:



**Individuelle
Räumlichkeiten**



In der Stadt



**Moderne
Infrastruktur**



**Hervorragende
Anbindung**



**Verschiedene
Mietzeiten**



**Umfassende
Kundenbetreuung**

Lage

Nur ein paar Schritte entfernt:



Der Hamburg Airport befindet sich als City-Flughafen in bester Lage. Sie profitieren von einer guten Anbindung an Autobahn und öffentlichen Nahverkehr sowie von kurzen Wegen - Shops, Restaurants und Cafés, eine Apotheke und ein Supermarkt befinden sich fast direkt vor Ihrer Bürotür und haben an 365 Tagen im Jahr für Sie geöffnet.

Lage

Wo Sie sitzen werden:



Impressionen

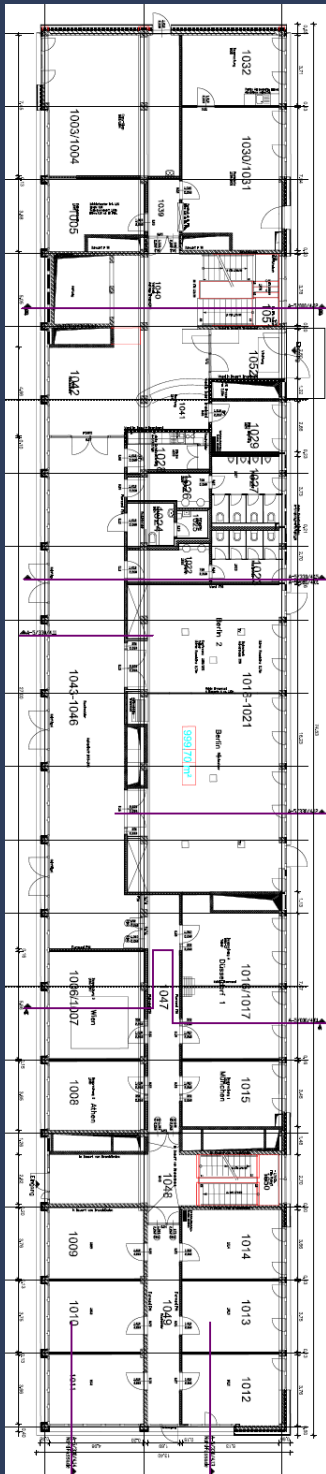
Von Einzel- und Großraumbüros bis hin zu Meeting- und Kreativräumen.
Wir haben beinahe alle Räumlichkeiten, die Sie benötigen.



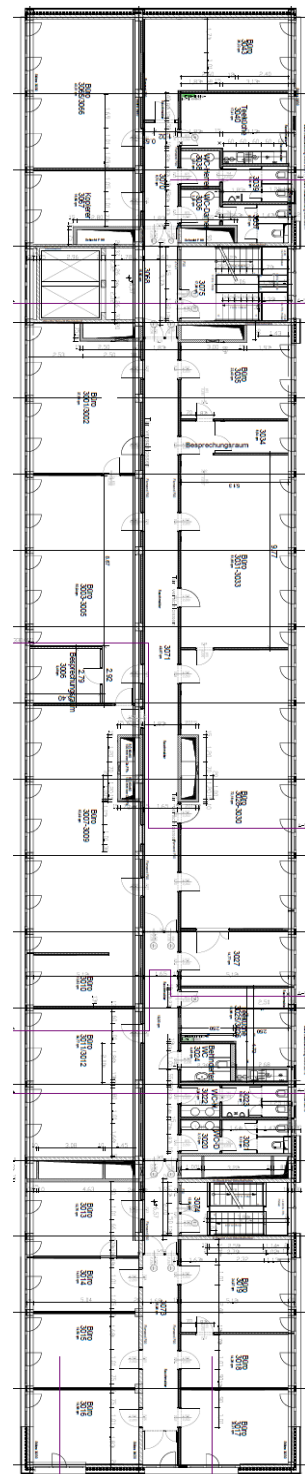
Grundriss

Als beispielhafte Grundrisse haben wir die Ebenen 1 und 3 dargestellt:

Ebene 1 (EG):



Ebene 3:





Gebäude 245

Übersicht Fakten:

Ebene 1(EG):

- Empfang
- Poststelle/Copy-Shop
- 6 Meetingräume
- 6 Büros
- 1 Küche
- 1 Sanitäre Anlage

Ebene 2:

- 22 Büros
- 1 Küche
- 2 Sanitäre Anlagen

Ebene 3:

- 24 Büros
- 2 Küchen
- 2 Sanitäre Anlagen

Ebene 4:

- 29 Büros
- 2 Küchen
- 2 Sanitäre Anlagen

Ebene 5:

- 10 Büros
- 6 Besprechungsräume
- 2 Küchen
- 2 Sanitäre Anlagen